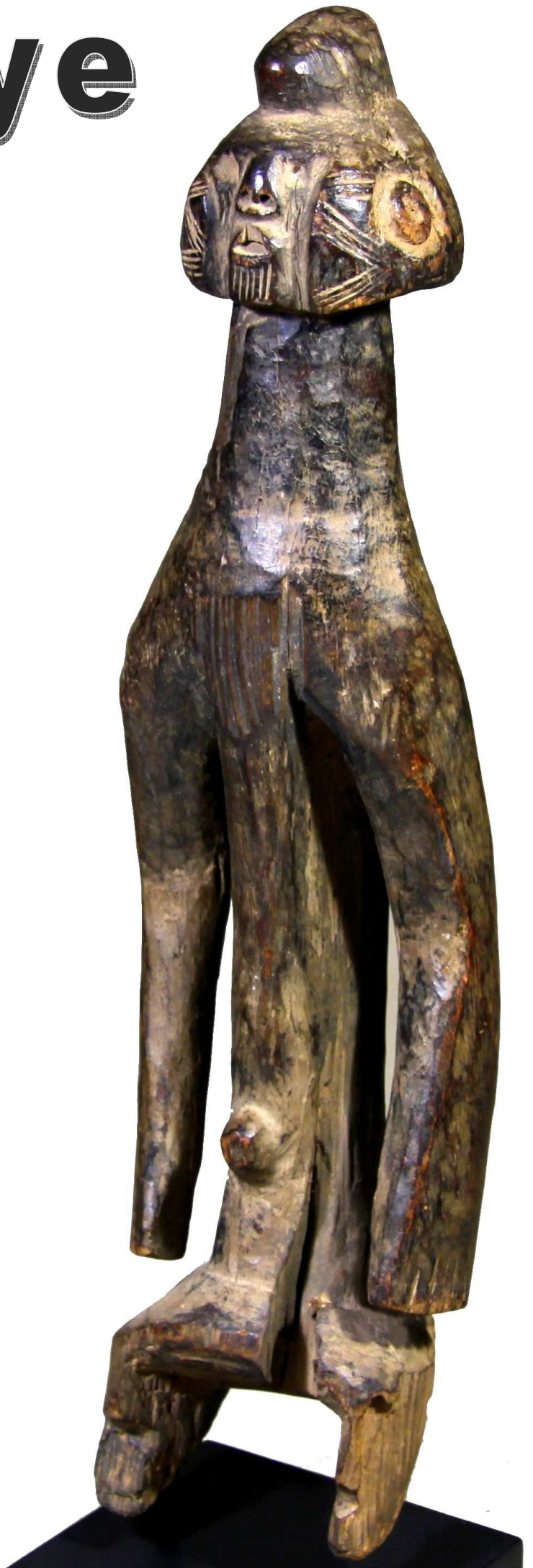
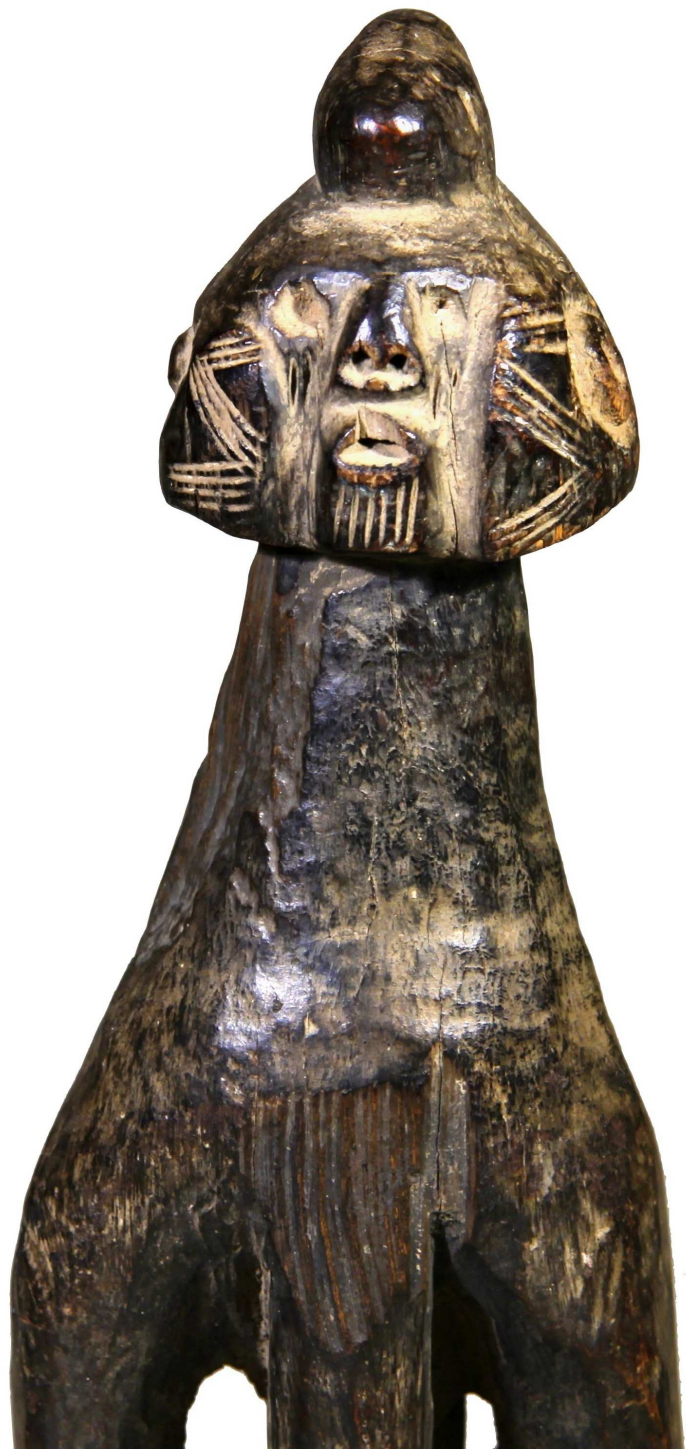


Mumuye

**Fine XIX /
inizio XX secolo.**





152Y

Mumuye, Nigeria.

Legno duro con superba patina d'uso, evidenziazioni in bianco di caolino.

Fine XIX / inizio XX secolo.

H. cm. 42.

Provenienza:

Vecchia collezione tedesca.

Collezione privata, Paris.



Figura umana realizzata in legno duro con evidenziazioni in biacca di caolino.

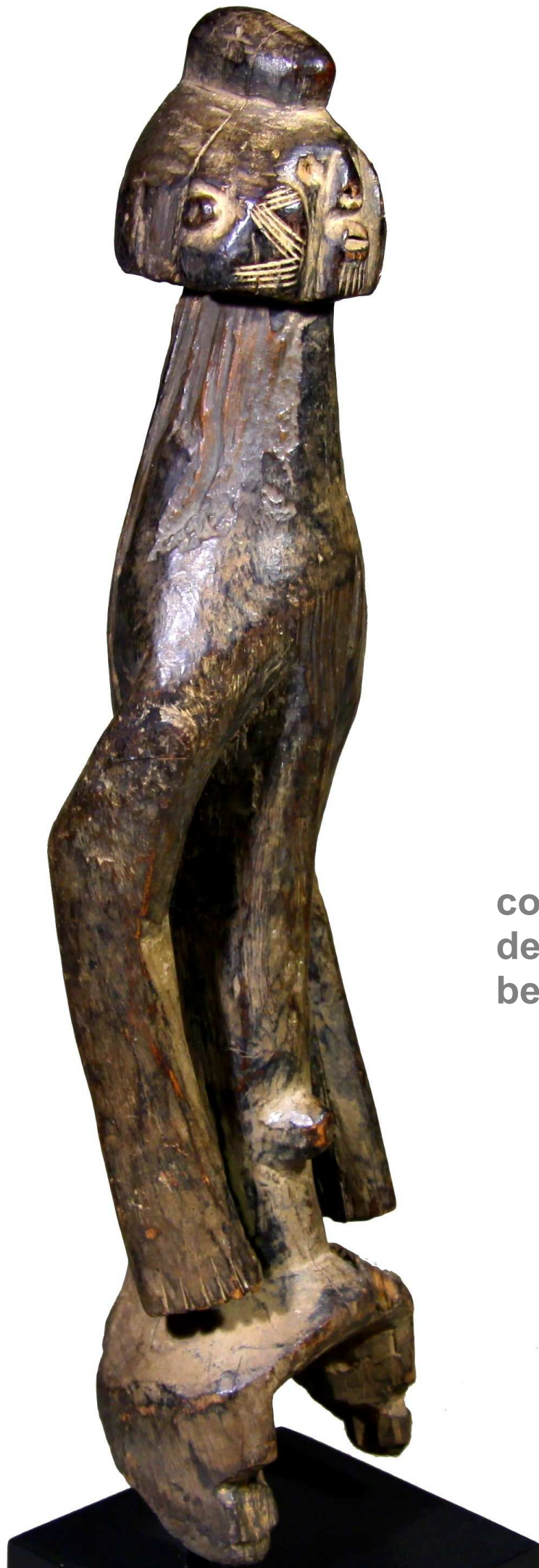
L'opera, una delle più antiche giunte fino a noi, sul piano plastico costituisce un'espressione così eccezionale dell'arte mbumbe da non trovare riscontro puntuale neppure in un universo estremamente variegato come quello della scultura di questo popolo.

A distanza di anni, le informazioni disponibili relativamente alla funzione delle figure ed alla loro dislocazione permangono piuttosto imprecise. Quelle conservate nella casa del maestro della pioggia venivano estratte per dare il benvenuto ad un visitatore o "aggirandosi" per il villaggio proteggevano la comunità.

Le statue conservate nella casa *Tsafi* presenziavano alle cerimonie d'iniziazione maschile, mentre altre erano impiegate nella divinazione o suggellavano i giuramenti nelle "corti di giustizia" ed altre ancora, erano legate alle pratiche di guarigione delle epidemie.

Cfr.: "Essai sur la statuaire mbumbe", P. Fry, in "Objets et Mondes", Musée de l'Homme, Paris, 1970.

Ottimo stato di conservazione con leggere consunzioni e minime mancanze conseguenti allungo uso.



copyright ©
denise e beppe
berna